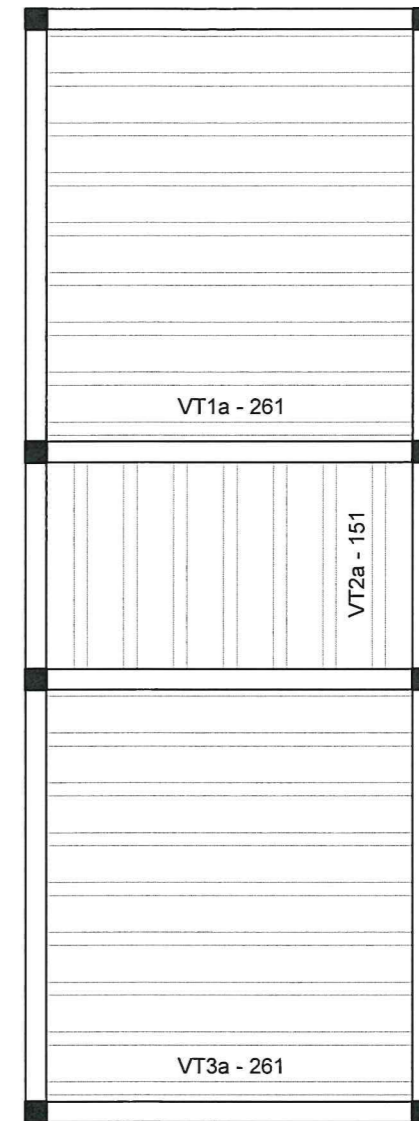
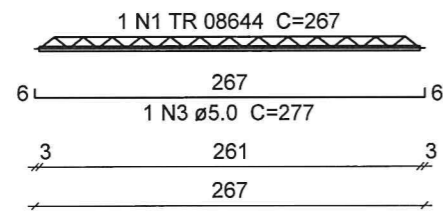


IMPLANTAÇÃO DA COBERTA
escala 1:100

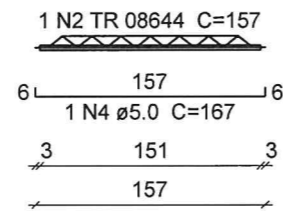


PLANTA DE VIGOTAS
escala 1:50

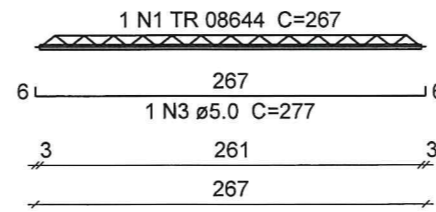
VT1a (8 unidades)
(L1)
ESC 1:50



VT2a (7 unidades)
(L2)
ESC 1:50



VT3a (8 unidades)
(L3)
ESC 1:50



Relação do aço

AÇO	N	DIAM	Q	UNIT (cm)	C.TOTAL (cm)
CA60	1	TR 08644	16	267	4272
	2	TR 08644	7	157	1099
	3	5.0	16	277	4432
	4	5.0	7	167	1169

Resumo do aço

AÇO	DIAM	C.TOTAL (m)	PESO + 10 % (kg)
CA60	TR 08644	53.8	43.4
	5.0	56.1	9.5
PESO TOTAL			
CA60	52.9		

COMPLEMENTAR

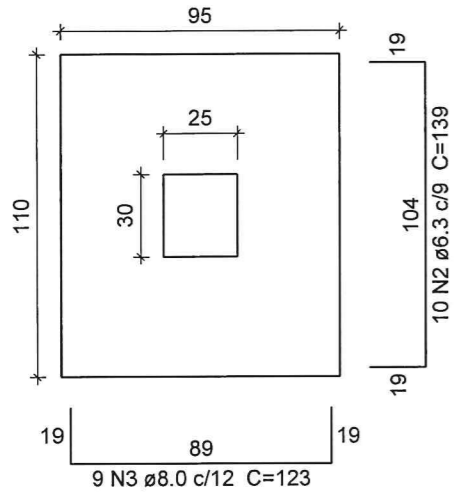
PROJETO	ESTRUTURA DO MERCADO BARÃO DE AQUIRAZ	RESPONSÁVEL	CLADIA VILLAS BOAS	DATA	JUL/17	ESCALA	INDICADA
CONTRATANTE	GOVERNO MUNICIPAL DE CAMPOS SALES	DESENHO	WALLYSSON MAGALHÃES				
LOCAL	DISTRITO DE BARÃO DE AQUIRAZ - CAMPOS SALES-CE						
CONTEÚDO	PROJETO ESTRUTURAL DOS PILARES E BHO DO MERCADO						

0105

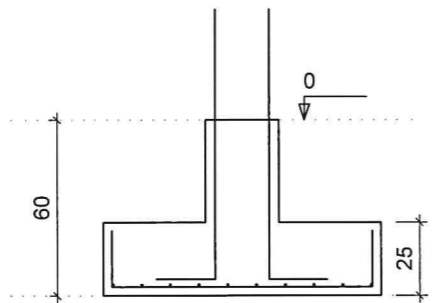
Claudia Villas Boas
Eng. CIVIL-CREA-CE 4.3634



S1 A S12
PLANTA
ESC 1:25



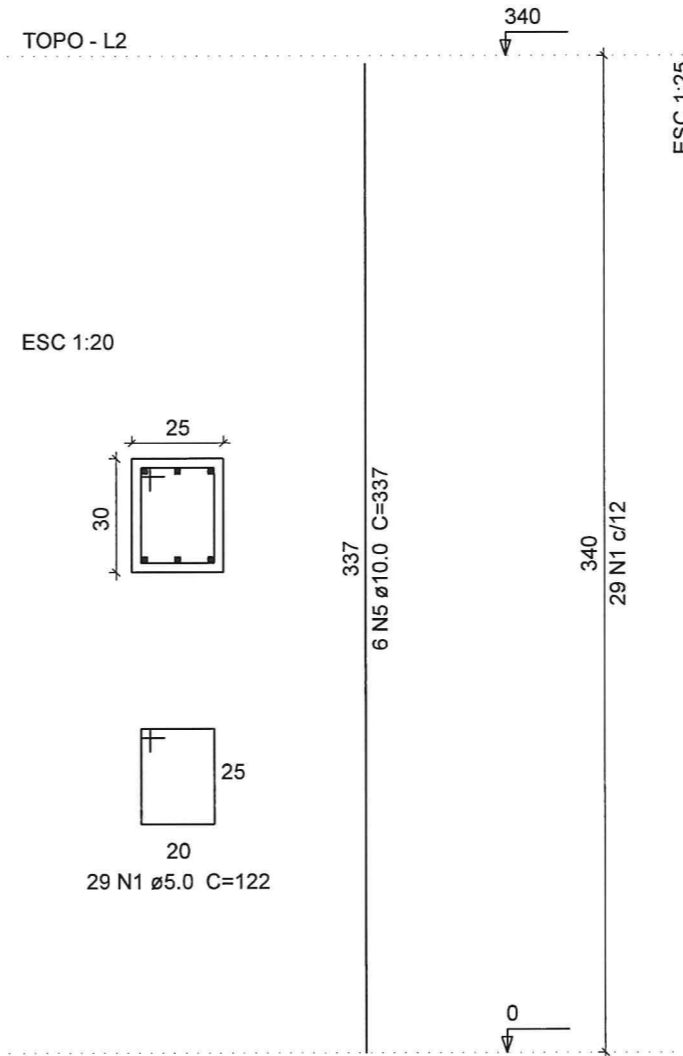
CORTE
ESC 1:25



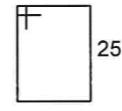
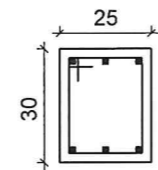
Solo com capacidade de suporte > 4.00 kgf/cm²
Solo compactado sobre a sapata
peso específico > 1800.00 kgf/m³

P1 A P12

TOPO - L2



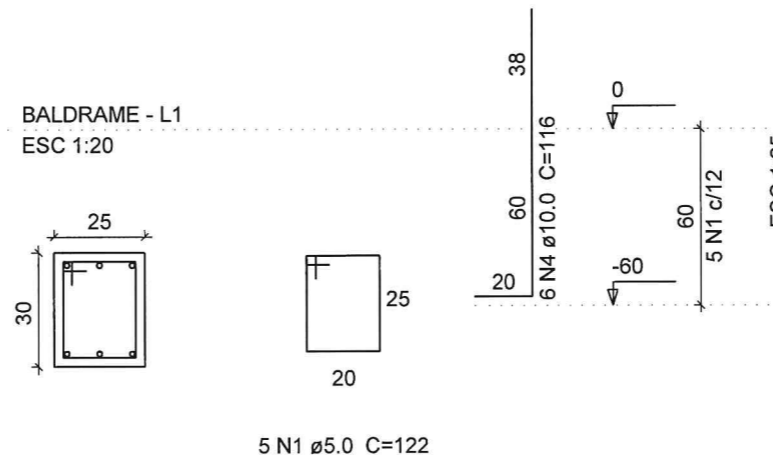
ESC 1:20



29 N1 ø5.0 C=122

P1 A P12

BALDRAME - L1
ESC 1:20



5 N1 ø5.0 C=122

Relação do aço

BALDRAME: S1 A S12
TOPO: P1 A P12


AÇO	N	DIAM	Q	UNIT (cm)	C.TOTAL (cm)
CA60	1	5.0	408	122	49776
CA50	2	6.3	120	139	16680
	3	8.0	108	123	13284
	4	10.0	72	116	8352
	5	10.0	72	337	24264

Resumo do aço

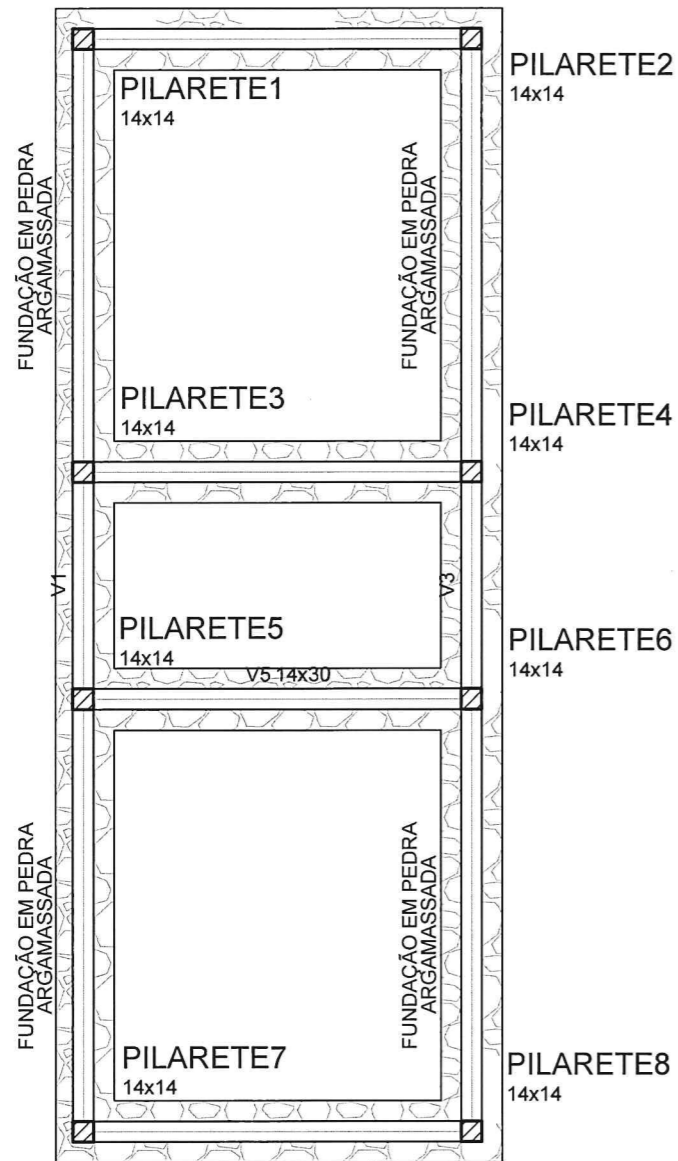
AÇO	DIAM	C.TOTAL (m)	PESO + 10 % (kg)
CA50	6.3	166.8	42.3
	8.0	132.84	54.4
	10.0	326.16	208.7
CA60	5.0	497.76	79.6
PESO TOTAL			
CA50		305.40	
CA60		79.60	

IMPLANTAÇÃO DA COBERTA
escala 1:100

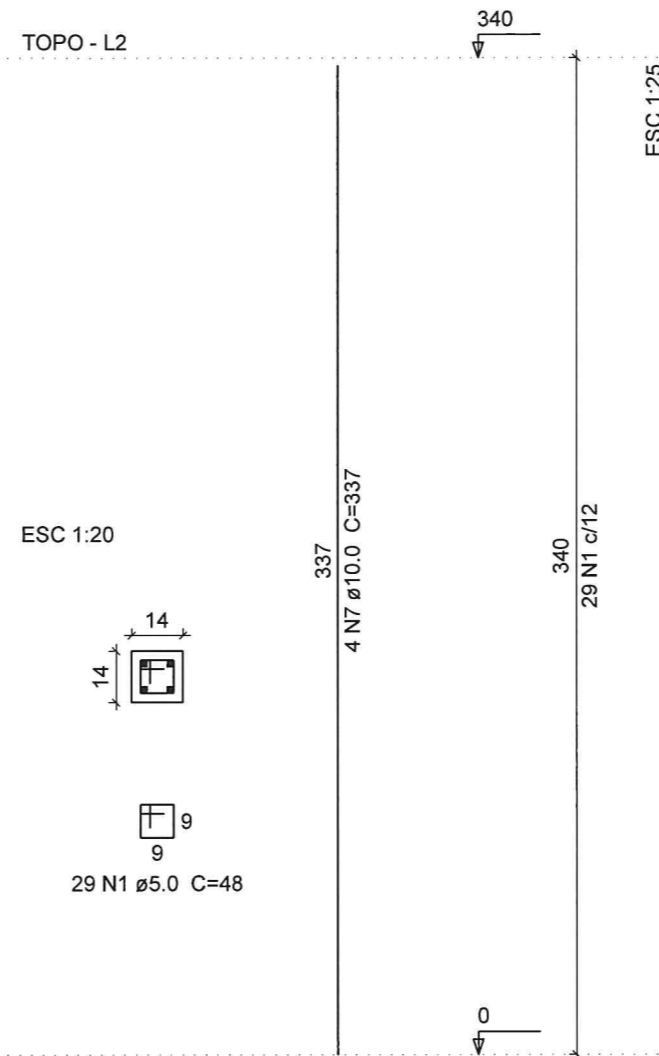
COMPLEMENTAR

PROJETO	ESTRUTURA DO MERCADO BARÃO DE AQUIRAZ	RESPONSÁVEL	CLADIA VILLAS-BOAS	ESCALA	INDICADA
CONTRATANTE	GOVERNO MUNICIPAL DE CAMPOS SALES	DESENHO	WALLYSSON MAGALHÃES	DATA	JUL/17
LOCAL	DISTRITO DE BARÃO DE AQUIRAZ - CAMPOS SALES-CE	 Claudia Villas Boas Eng. Civil-CREA-CE 17.488-1 Prefeitura Municipal de Campos Sales			
CONTEÚDO	DETALHE DAS SAPATAS E PILARES DE APOIO DA ESTRUTURA METÁLICA	 CAMPOS SALES			

02-05



PILARETE1=PILARETE2=PILARETE3=PILARETE4
 =PILARETE5=PILARETE6=PILARETE7=PILARETE8



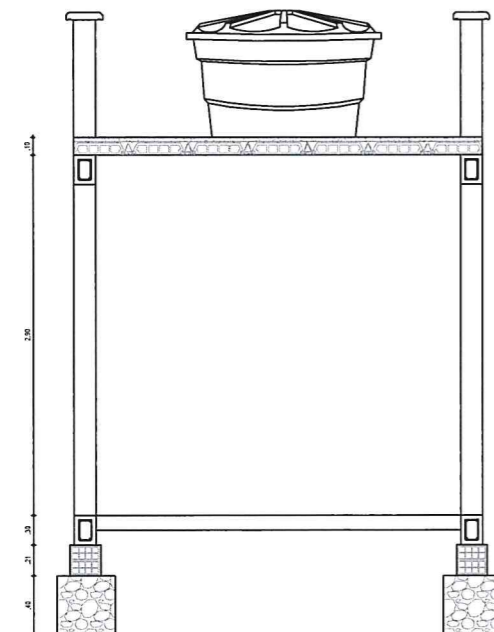
Relação do aço
 PILARETES

AÇO	N	DIAM	Q	UNIT (cm)	C.TOTAL (cm)
CA60	1	5.0	272	48	13056
CA50	6	10.0	32	106	3392
	7	10.0	32	337	10784

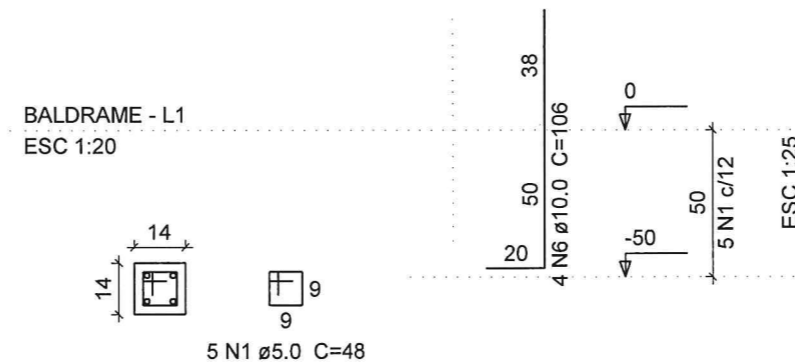
Resumo do aço

AÇO	DIAM	C.TOTAL (m)	PESO + 10 % (kg)
CA50	6.3	162.3	43.7
	10.0	141.8	96.1
CA60	5.0	130.6	22.1
PESO TOTAL			
CA50		139.8	
CA60		22.1	

Vol. de concreto total (C-25) = 1.95 m³
 Área de forma total = 23.33 m²



PILARETE1=PILARETE2=PILARETE3=PILARETE4
 =PILARETE5=PILARETE6=PILARETE7=PILARETE8



IMPLANTAÇÃO DA COBERTA
 escala 1:100

COMPLEMENTAR

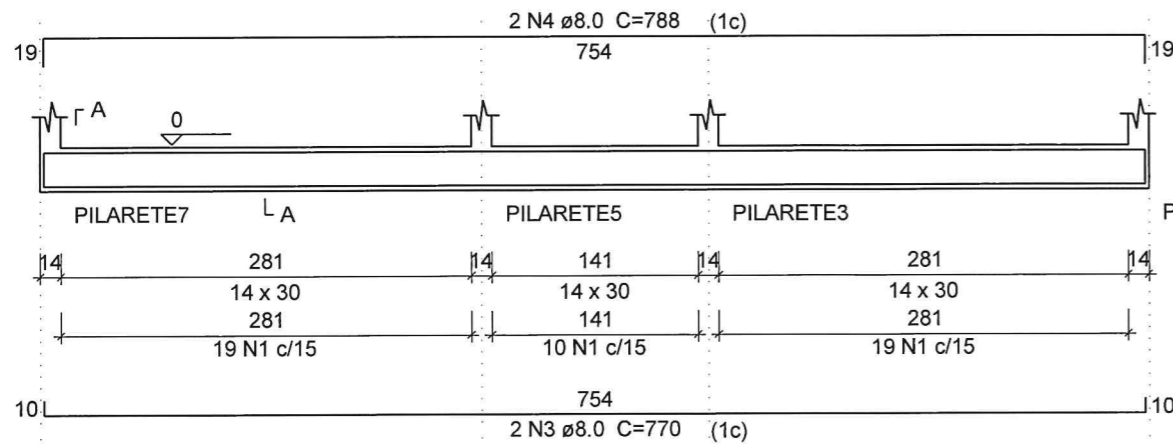
PROJETO	ESTRUTURA DO MERCADO BARÃO DE AQUIRAZ	RESPONSÁVEL	CLADIA VILLAS BOAS	DATA	JUL/17	ESCALA	INDICADA
CONTRATANTE	GOVERNO MUNICIPAL DE CAMPOS SALES <td>DESENHO</td> <td>WALLYSSON MAGALHÃES <td></td> <td></td> <td></td> <td></td> </td>	DESENHO	WALLYSSON MAGALHÃES <td></td> <td></td> <td></td> <td></td>				
LOCAL	DISTRITO DE BARÃO DE AQUIRAZ - CAMPOS SALES-CE						
CONTEÚDO	DETALHE ESTRUTURAL DOS BANHEIROS DO MERCADO						



03-05
 Claudia Villas Boas
 Eng.ª CIVIL - CREA - CE 14.365
 Prefeitura Municipal de Campos Sales

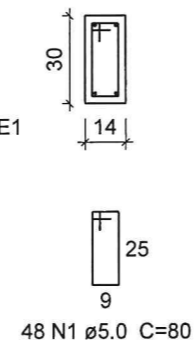
V1

ESC 1:50



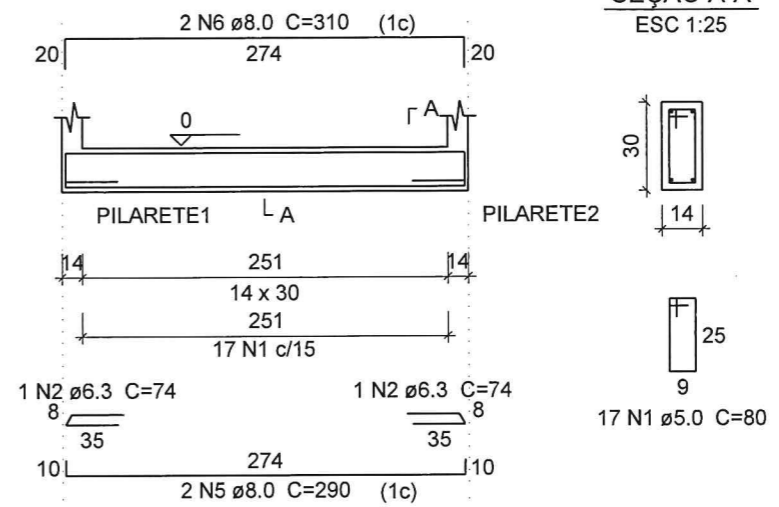
SEÇÃO A-A

ESC 1:25



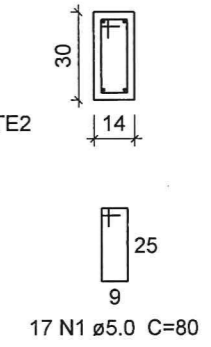
V2

ESC 1:50



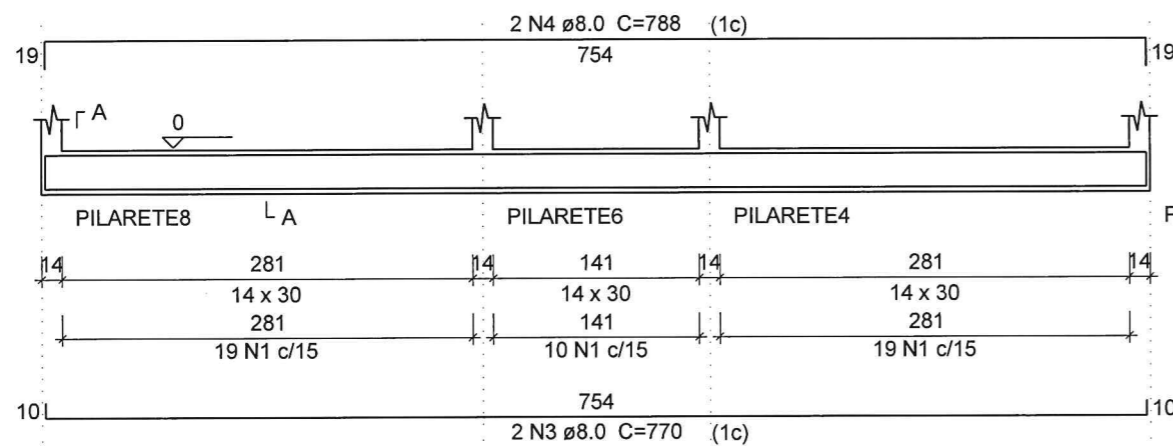
SEÇÃO A-A

ESC 1:25



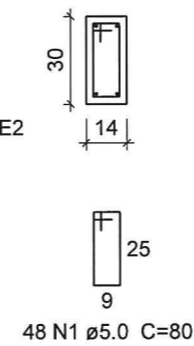
V3

ESC 1:50



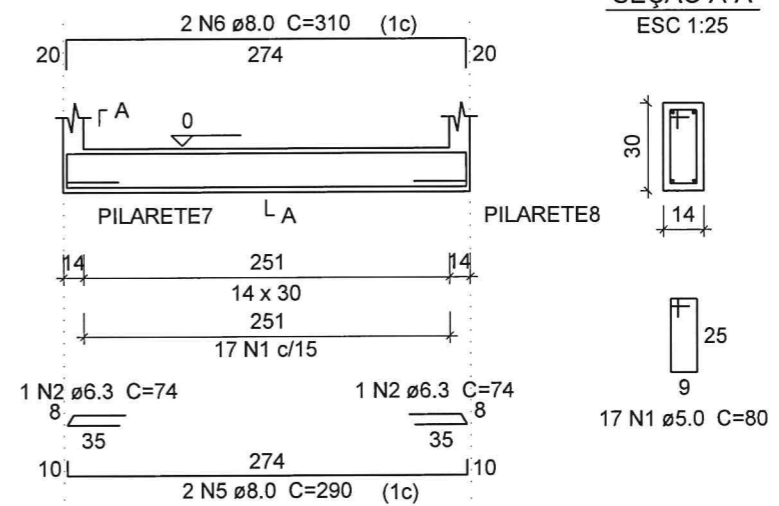
SEÇÃO A-A

ESC 1:25



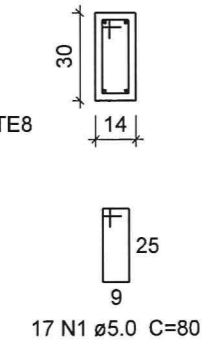
V4

ESC 1:50



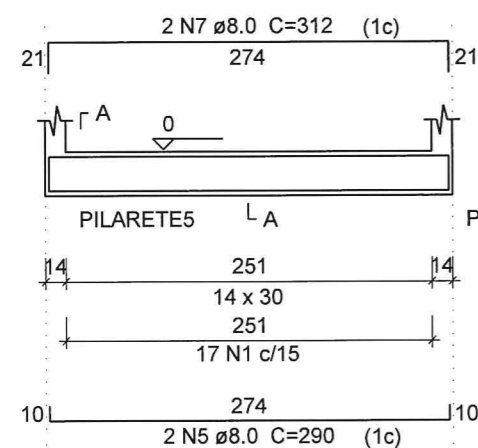
SEÇÃO A-A

ESC 1:25



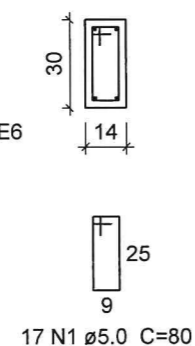
V5

ESC 1:50



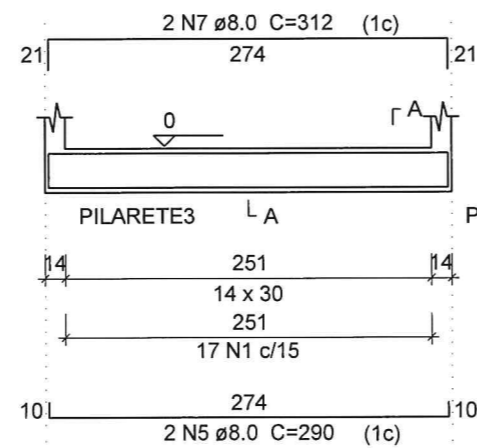
SEÇÃO A-A

ESC 1:25



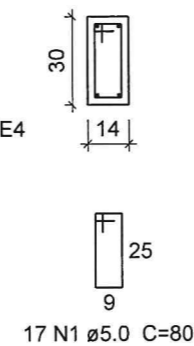
V6

ESC 1:50



SEÇÃO A-A

ESC 1:25



Relação do aço
BALDRAME: V1 V2
V3 V4
V5 V6

AÇO	N	DIAM	Q	UNIT (cm)	C.TOTAL (cm)
CA60	1	5.0	164	80	13120
CA50	2	6.3	4	74	296
	3	8.0	4	770	3080
	4	8.0	4	788	3152
	5	8.0	8	290	2320
	6	8.0	4	310	1240
	7	8.0	4	312	1248

Resumo do aço

AÇO	DIAM	C.TOTAL (m)	PESO + 10% (kg)
CA50	6.3	3	0.8
	8.0	110.4	47.9
CA60	5.0	131.2	22.2
PESO TOTAL			
CA50		48.7	
CA60		22.2	

Vol. de concreto total (C-25) = 1.11 m³
Área de forma total = 19.49 m²

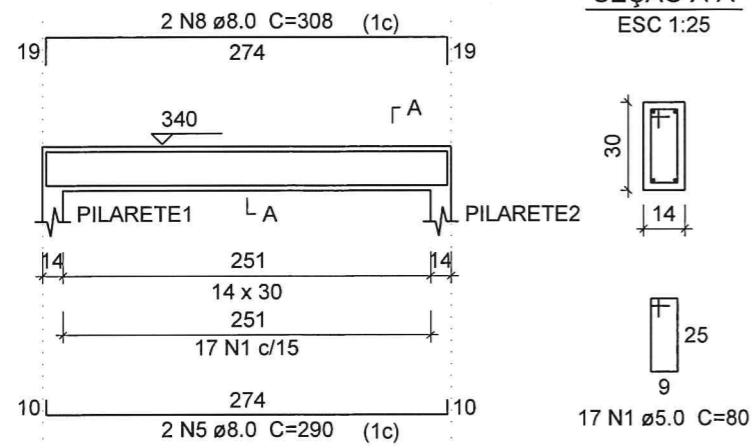
Claudia Villas Bôas
Eng. Civil-CREA-CE 14.369-
Prefeitura Municipal de Caraguatatuba

PROJETO	ESTRUTURA DO MERCADO BARÃO DE AQUIRAZ	RESPONSÁVEL	CLADIA VILLAS BOAS	ESCALA	INDICADA
CONTRATANTE	GOVERNO MUNICIPAL DE CAMPOS SALES	DESENHO	WALLYSSON MAGALHÃES	DATA	JUL/17
LOCAL	DISTRITO DE BARÃO DE AQUIRAZ - CAMPOS SALES-CE				
CONTEÚDO	ARMAÇÃO DAS VIGAS 01				

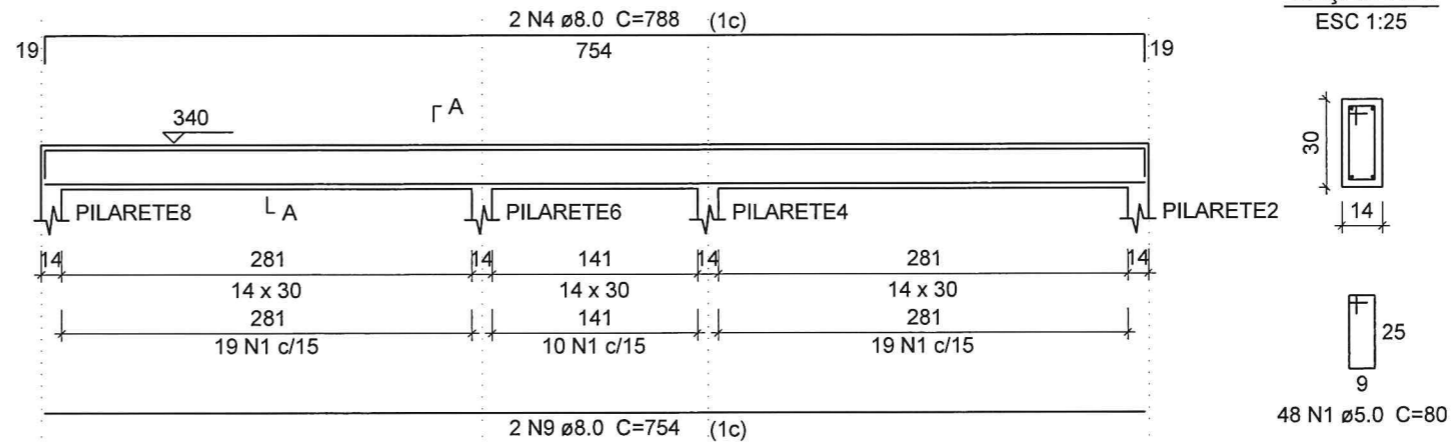
04-05



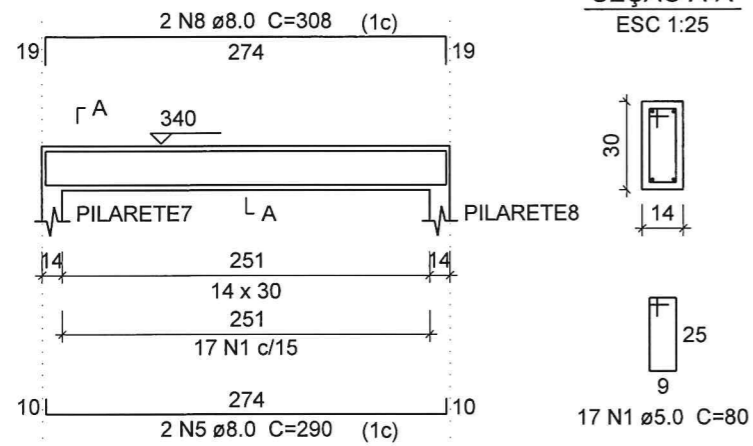
V1
ESC 1:50



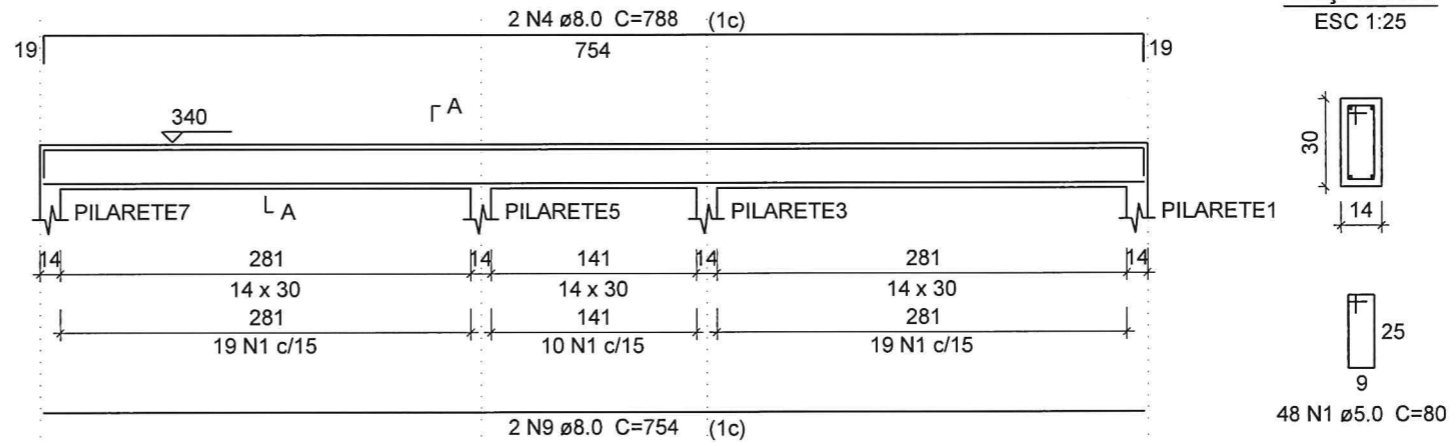
V2
ESC 1:50



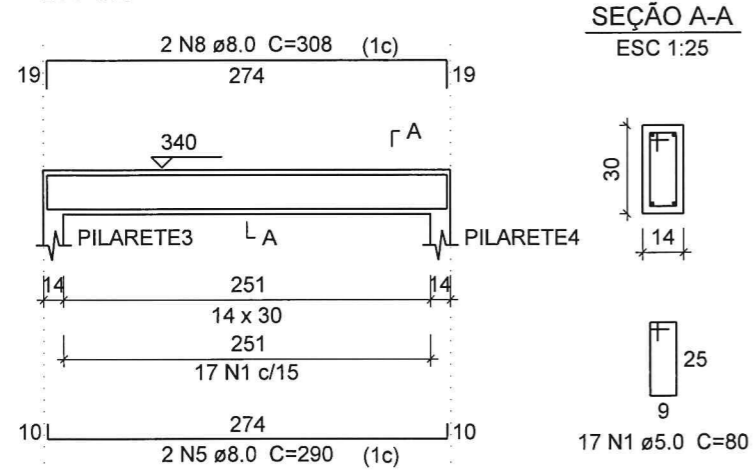
V3
ESC 1:50



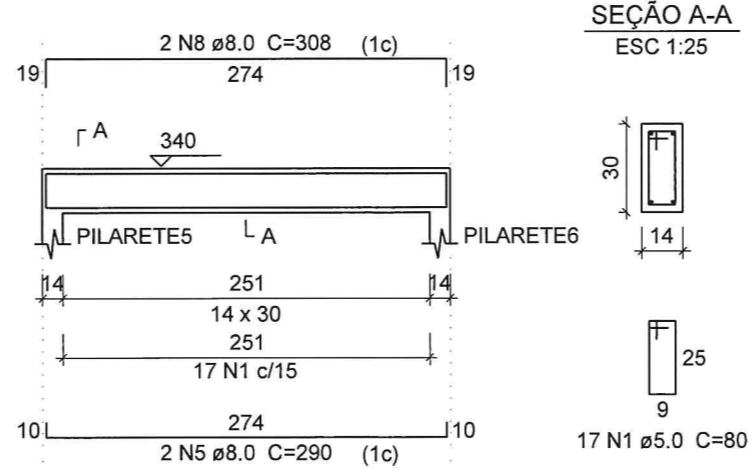
V4
ESC 1:50



V5
ESC 1:50



V6
ESC 1:50



Relação do aço

AÇO	N	DIAM	Q	Relação do aço	
				UNIT (cm)	C.TOTAL (cm)
CA60	1	5.0	164	80	13120
CA50	2	8.0	8	290	2320
	3	8.0	8	308	2464
	4	8.0	4	754	3016
	5	8.0	4	788	3152

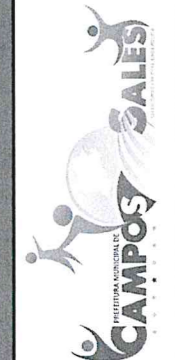
Resumo do aço

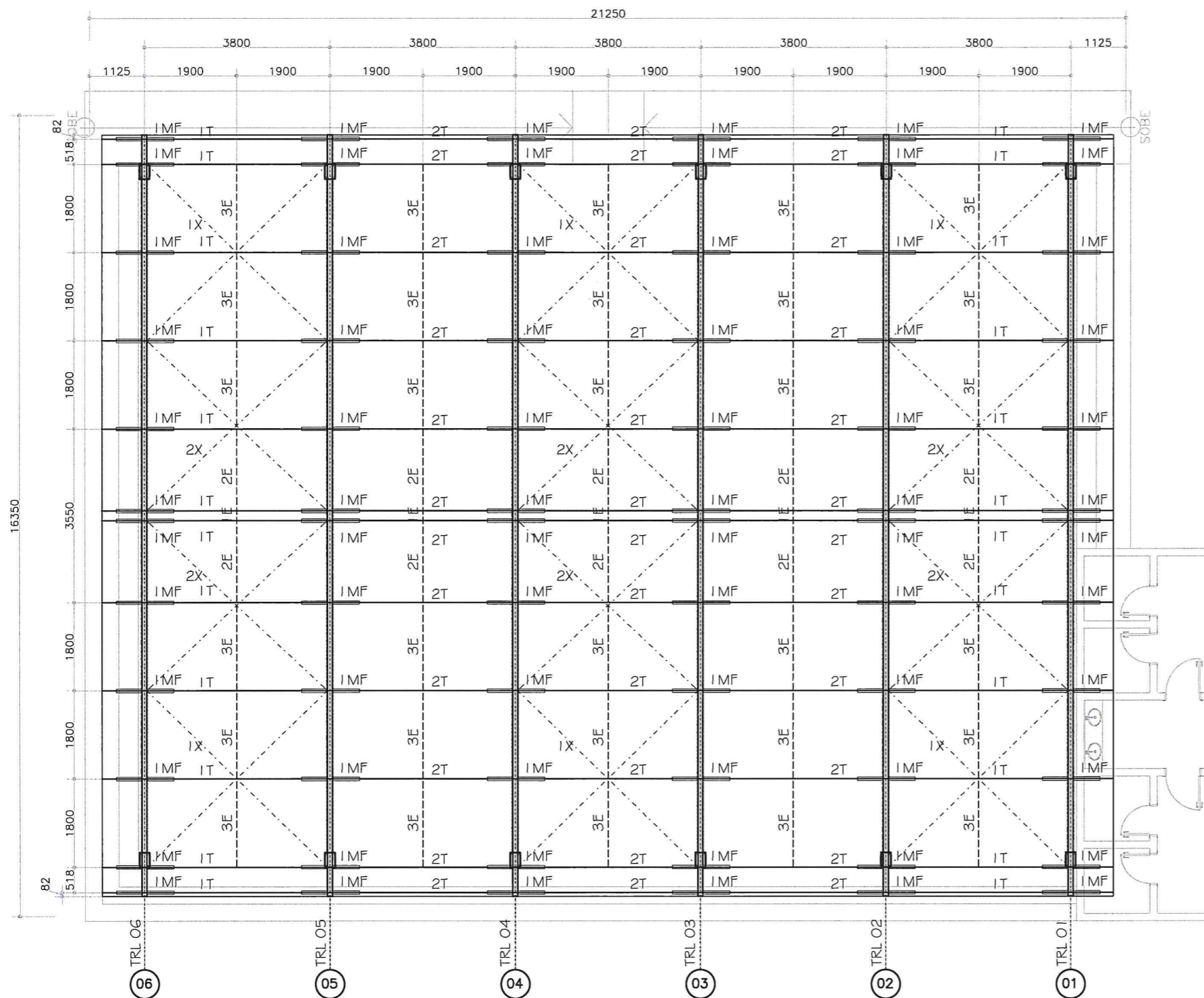
AÇO	DIAM	C.TOTAL (m)	PESO + 10% (kg)
CA50	8.0	109.6	47.5
CA60	5.0	131.2	22.2
PESO TOTAL			
CA50		47.5	
CA60		22.2	

Vol. de concreto total (C-25) = 1.11 m³
Área de forma total = 19.49 m²

Claudia Villas Bóas
Eng. Civil-CREA-CE 14.365/D
Instituto Municipal de Campos Sales

PROJETO	RESPONSÁVEL	ESCALA	INDICADA
ESTRUTURA DO MERCADO BARÃO DE AQUIRAZ	CLADIA VILLAS BOAS	JUL/17	05-05
CONTRATANTE	DESENHO		
GOVERNO MUNICIPAL DE CAMPOS SALES	WALLYSSON MAGALHÃES		
LOCAL	CONTEÚDO		
DISTRITO DE BARÃO DE AQUIRAZ - CAMPOS SALES-CE	ARMAÇÃO DAS VIGAS 02		





IMPLANTAÇÃO DA COBERTURA

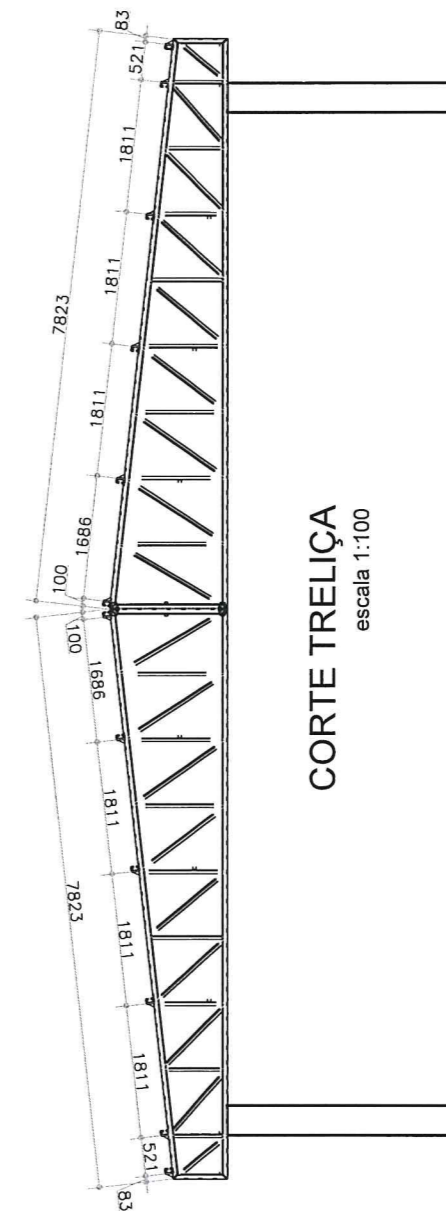
escala 1:100

MURO DE ALVENARIA H= 2,00m

NOMECLATURA

TRL - TRELIÇA
T - TERÇA
E - ESTICADOR
X - CONTRAVENTAMENTO
MF - MÃO FRANCESA

EDIFICAÇÕES RESIDENCIAIS
(EXISTENTES)



CORTE TRELIÇA

escala 1:100

NOTAS

- 1-DIMENSÕES E ELEVAÇÕES EM MILÍMETROS, EXCETO INDICAÇÃO CONTRÁRIA.
- 2-MATERIAIS:
 - a-PERFIS EM CHAPAS DOBRADAS - USI SAC300 (Fy > 300mpa) OU COR420
 - b-BARRA REDONDA CONFORME NORMA A36
 - c-PARAFUSOS E PORCAS SEXTAVADOS CONFORME NORMA ASTM A325 (TRELIÇA) OU A307 (TERÇA) GALVANIZADOS COM ROSCA EXCLUÍDA DO PLANO DE CORTE;
 - d-ARRUELAS PLANAS CIRCULARES E ARRUELAS BISELADAS QUADRADAS GALVANIZADAS CONFORME NORMA ABNT NBR 8800 AÇO 1045;
 - e-SOLDA CONFORME NORMA AWS esp. min. = 4mm COM ELETRODO E E7018G;

- 3-TOLERÂNCIAS DE FABRICAÇÃO:
 - DIMENSÕES PARA 3000mm = +/-2mm
 - EMPENAMENTO PARA 2000mm = +/-2mm
 - FUROS Ø = +/-1,5mm.

4-PINTURA:

- a-PREPARAÇÃO DE SUPERFÍCIE: JATEAMENTO AO METAL QUASE BRANCO. PADRÃO Sa 2 1/2
- b-PINTURA DE FUNDO: 01 (UMA) DEMÃO DE SUMASTIC 008 (SUMARÉ) COM 100 MICRA DE ESPESURA SECA, COR CINZA.
- c-PINTURA DE ACABAMENTO: 01 (UMA) DEMÃO DE TINTA SUMATAME HB SEMI-BRILHO (SUMARÉ) COM 100 MICRA DE ESPESURA SECA TOTALIZANDO UM FILME DE 200 MICRA.

5-COBERTURA

TELHA ALUMÍNIO ONDULADA

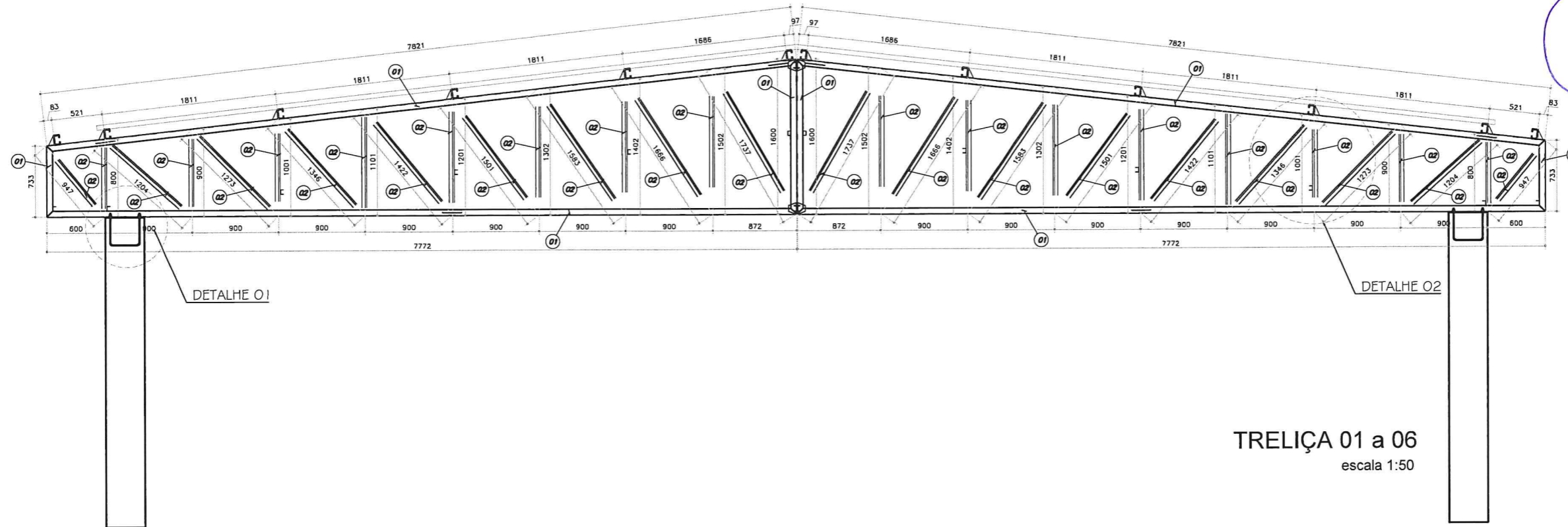
Claudia Villas Bôas
Eng. CIVIL-CREA-CE 14.365-D
Prof. Aluno: Municipalidade de Campos Sales

COMPLEMENTAR

PROJETO	ESTRUTURA METÁLICA MERCADO BARÃO DE AQUIRAZ	RESPONSÁVEL	CLADIA VILLAS BOAS	DATA	JUL/17	ESCALA	INDICADA
CONTRATANTE	GOVERNO MUNICIPAL DE CAMPOS SALES	DESENHO	WALLYSSON MAGALHÃES				
LOCAL	DISTRITO DE BARÃO DE AQUIRAZ - CAMPOS SALES-CE						
CONTEÚDO	IMPLANTAÇÃO DA COBERTURA						



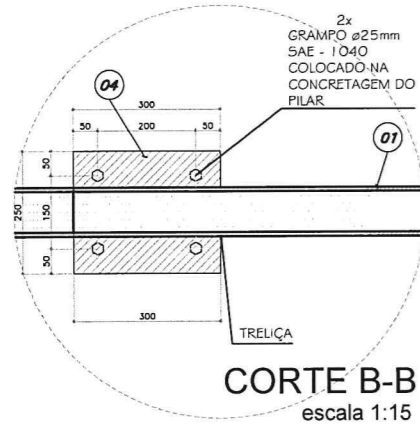
01-03



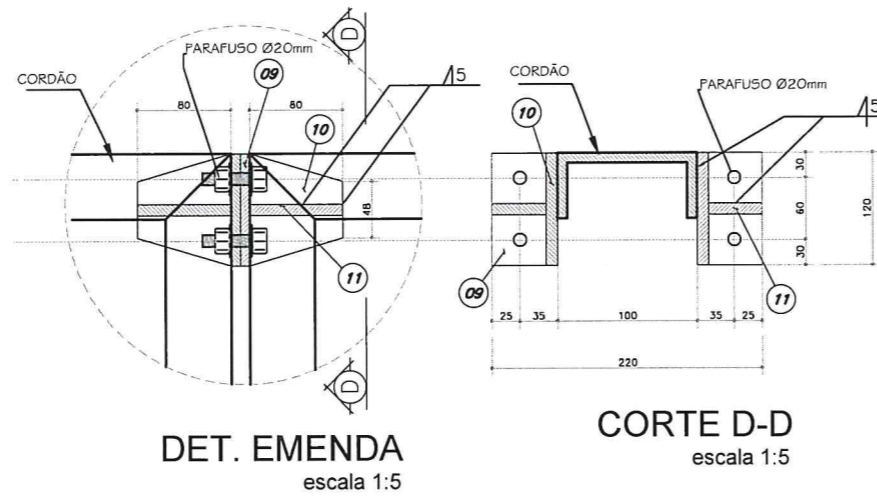
DETALHE 01

DETALHE 02

TRELIÇA 01 a 06
escala 1:50

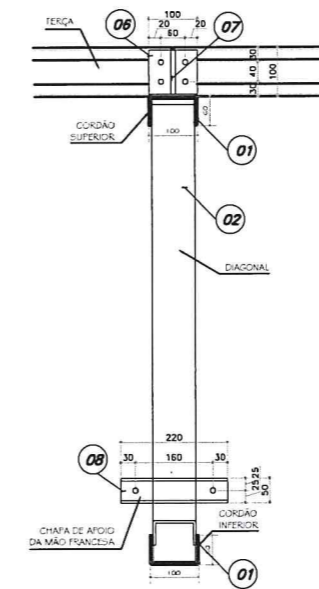


CORTE B-B
escala 1:15

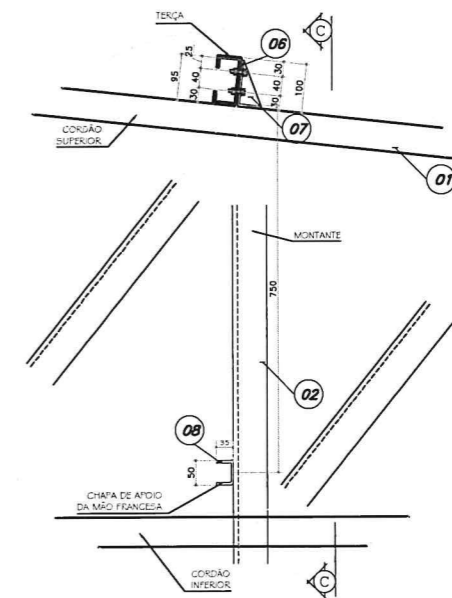


DET. EMENDA
escala 1:5

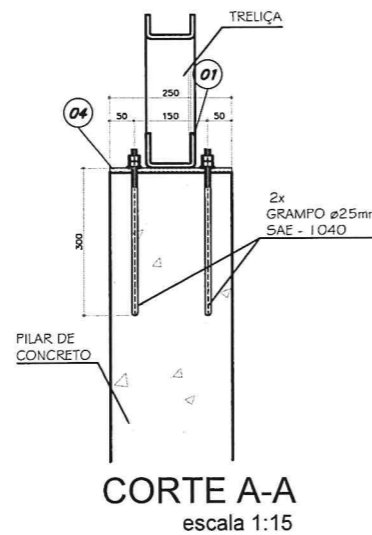
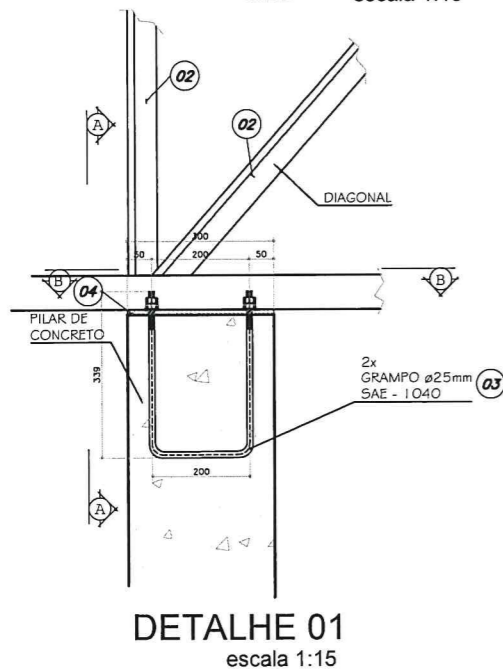
CORTE D-D
escala 1:5



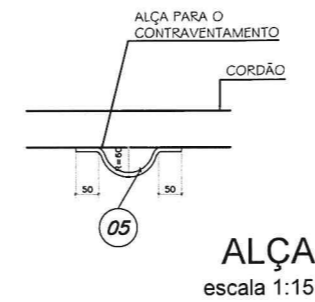
CORTE C-C
escala 1:15



DETALHE 02
escala 1:15



CORTE A-A
escala 1:15



ALÇA
escala 1:15

11	48	CH 10mmx52x80mm	COR 420	CHAPA	16
10	24	CH 10mmx80x120mm	↑	L80x120	18
9	24	CH 10mmx120x220mm		CHAPA	50
8	72	CH 2mmx112x220mm		C33+46+33	28
7	72	CH 4.75mmx90x45mm		L90x45	11
6	72	CH 4.75mmx145x100mm		L90+55	39
5	36	VR Ø12.5mmx150mm		VERGALHÃO	5
4	12	CH 8mmx300x250mm		CHAPA	57
3	24	BR Ø25mmx880mm		BARRA ROQUEADA	85
2	6	CH 2mmx184x42176mm		U 48+88+48	731
1	6	CH 3mmx208x35852mm	COR 420	U 57+94+57	1053
POS QUANT.		DISCRIMINAÇÃO	MATERIAL	DESENVOLVIMENTO	PESO
					PESO TOTAL = 2093 Kg

Claudia Villas Boas
Engª Civil-CE 14.365-D
Prefeitura Municipal de Campos Sales

DATA JUL/17 ESCALA INDICADA

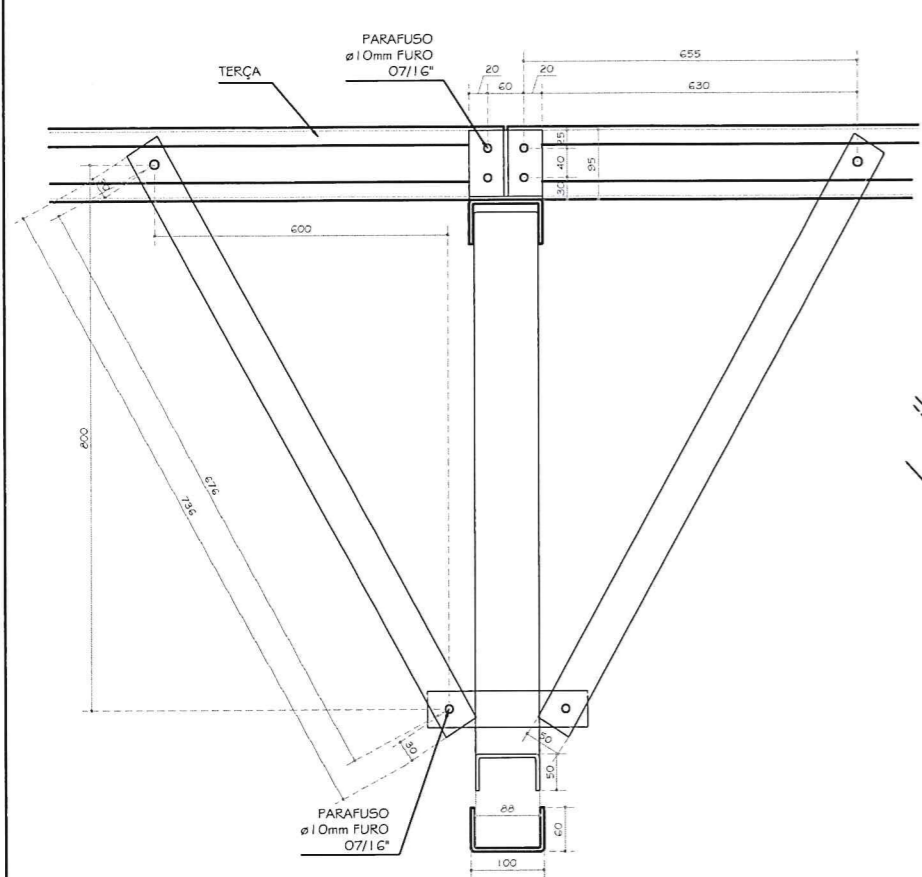
02-03

COMPLEMENTAR

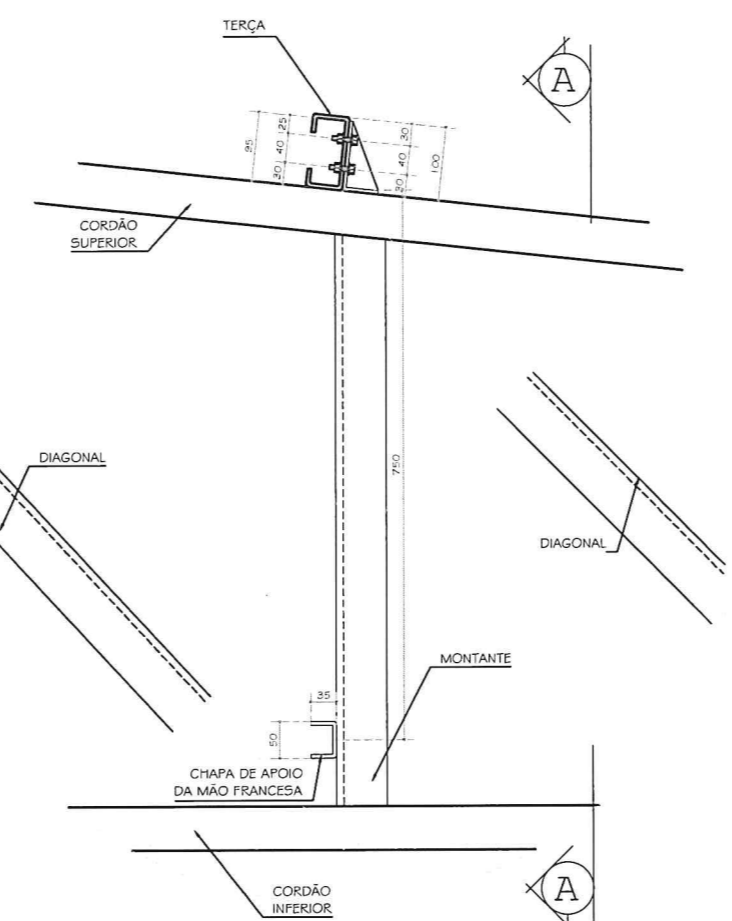
PROJETO ESTRUTURA METÁLICA MERCADO BARÃO DE AQUIRAZ
CONTRATANTE GOVERNO MUNICIPAL DE CAMPOS SALES
LOCAL DISTRITO DE BARÃO DE AQUIRAZ - CAMPOS SALES-CE
CONTEÚDO DETALHE DAS TRELIÇAS

RESPONSÁVEL CLADIA VILLAS BOAS
DESENHO WALLYSSON MAGALHÃES

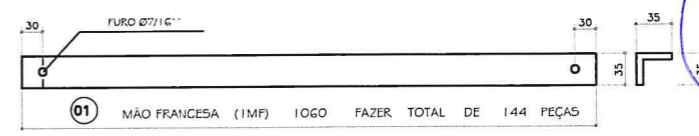




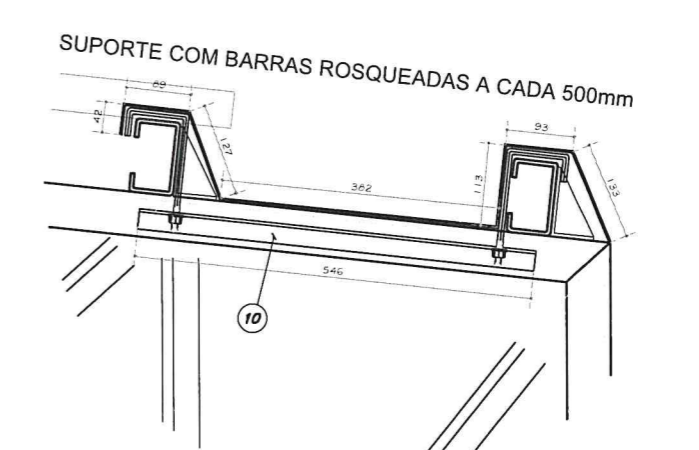
CORTE A-A
escala 1:15



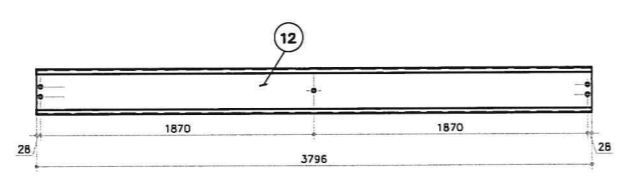
DETALHE MÃO-FRANCESA
escala 1:15



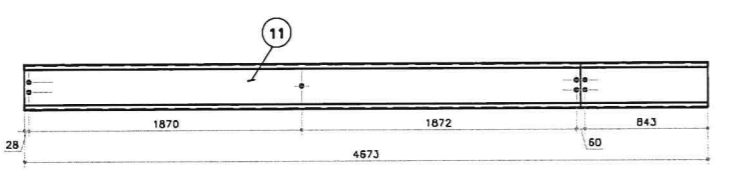
MÃO-FRANCESA
Sem escala



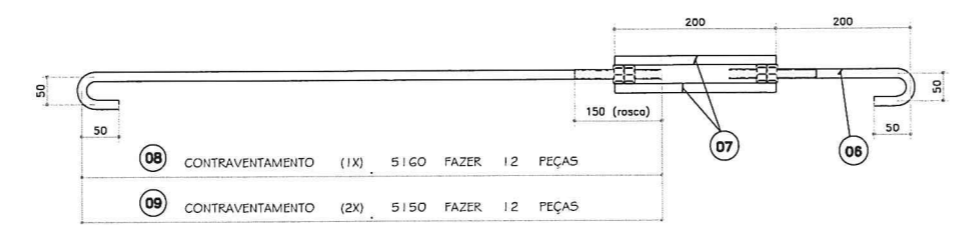
DETALHE CALHA
escala 1:15



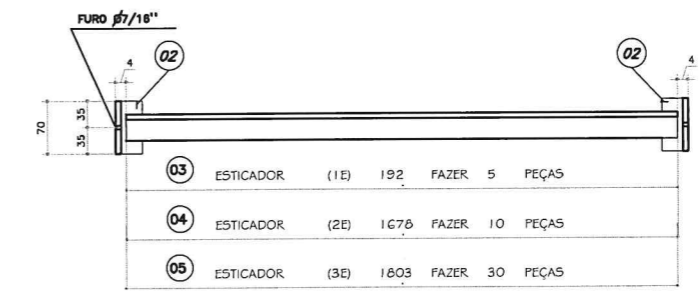
DETALHE T2
Sem escala



DETALHE T1
Sem escala



CONTRAVENTAMENTO
Sem escala



ESTICADORES
Sem escala

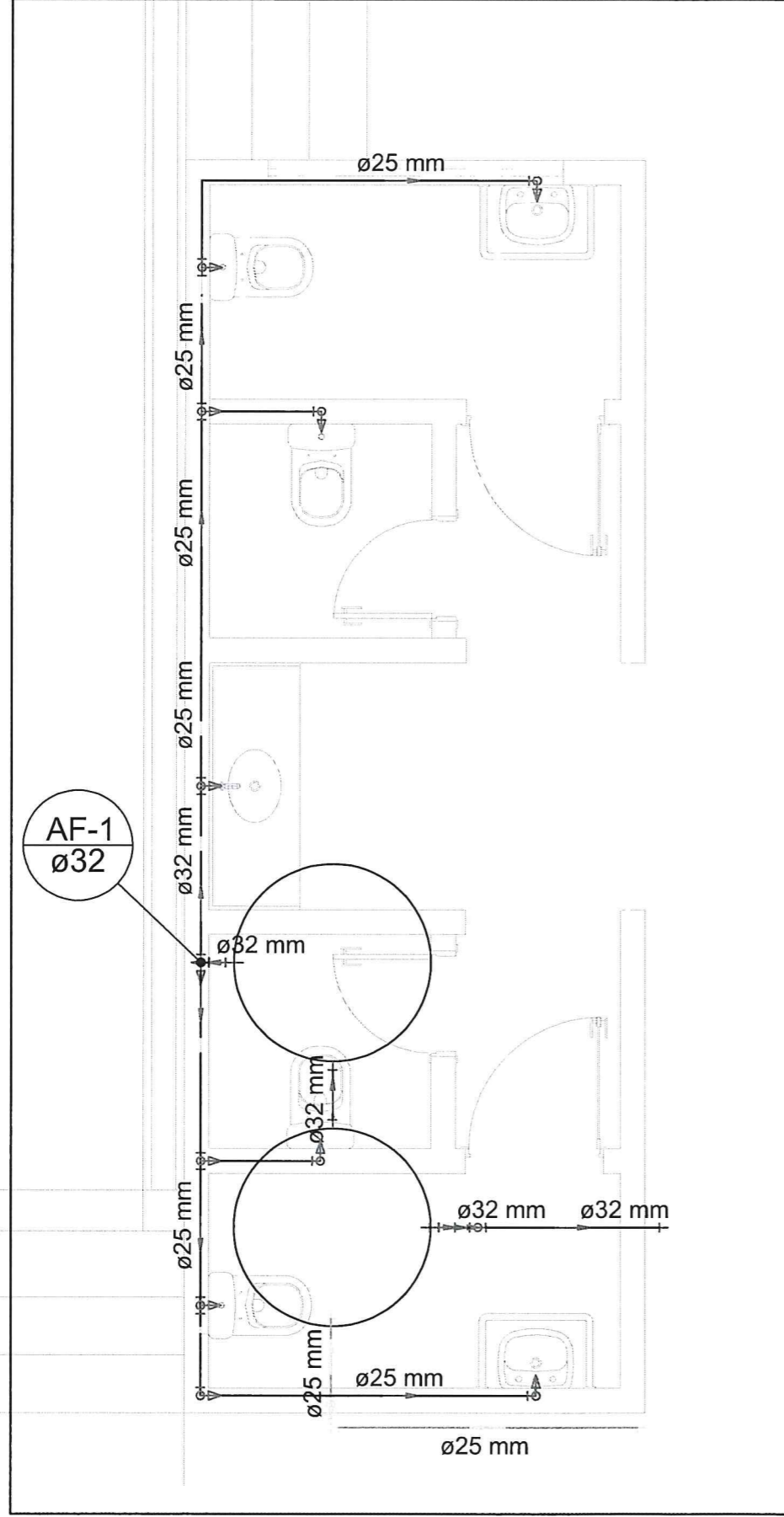
POS	QUANT.	DISCRIMINAÇÃO	MATERIAL	DESENVOLVIMENTO	PESO
12	36	CH 2mmx254x3796mm	COR 420	C23+56+96+56+23	545
11	24	CH 2mmx254x4673mm	↑	C23+56+96+56+23	447
10	30	CH 2mmx66x546mm		L33+33	17
9	12	BR Ø12,5mmx150mm		BARRA ROSQUEADA	62
8	12	BR Ø12,5mmx160mm		BARRA ROSQUEADA	62
7	48	VR Ø12,5mmx200mm		VERGALHÃO	10
6	24	BR Ø12,5mmx350mm		BARRA ROSQUEADA	8
5	30	CH 2mmx66x1803mm		L33+33	56
4	10	CH 2mmx66x1678mm		L33+33	18
3	5	CH 2mmx66x192mm		L33+33	1
2	90	CH 2mmx66x70mm		L33+33	7
1	96	CH 2mmx66x1060mm	COR 420	L33+33	106
					PESO TOTAL = 1339 Kg

Cláudia Villas Boas
Eng. CIVIL-CR-CE 14.385-D
Proj. Arq. Urban. e Edif. 1815

PROJETO	ESTRUTURA METÁLICA MERCADO BARÃO DE AQUIRAZ	RESPONSÁVEL	CLADIA VILLAS BOAS	DATA	JUL/17	ESCALA	INDICADA
CONTRATANTE	GOVERNO MUNICIPAL DE CAMPOS SALES	DESENHO	WALLYSSON MAGALHÃES				
LOCAL	DISTRITO DE BARÃO DE AQUIRAZ - CAMPOS SALES-CE						
CONTEÚDO	TERÇAS E ACESSÓRIOS						

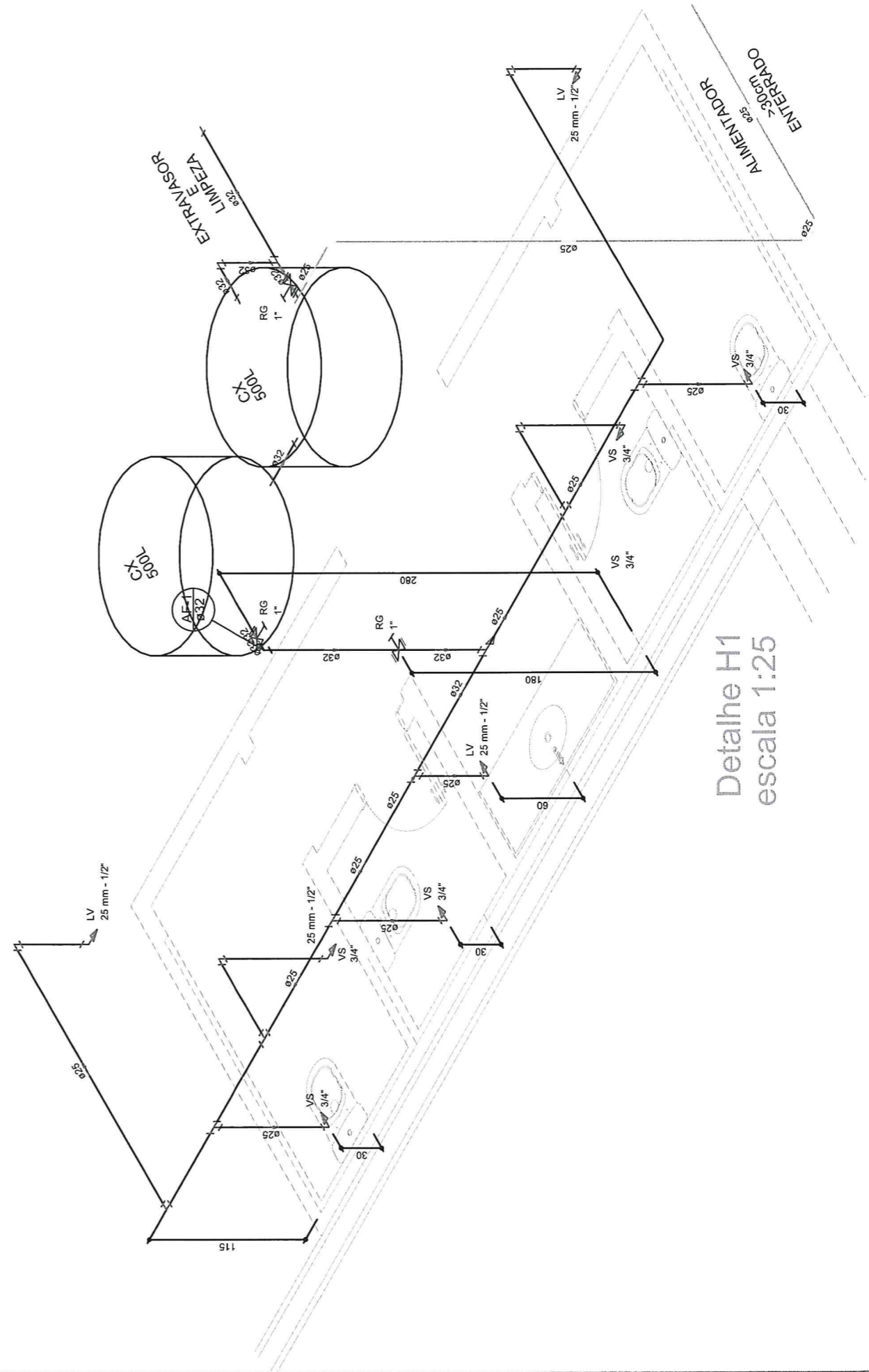


03-03



H1

IMPLANTAÇÃO DA COBERTA



Detalhe H1
escala 1:25

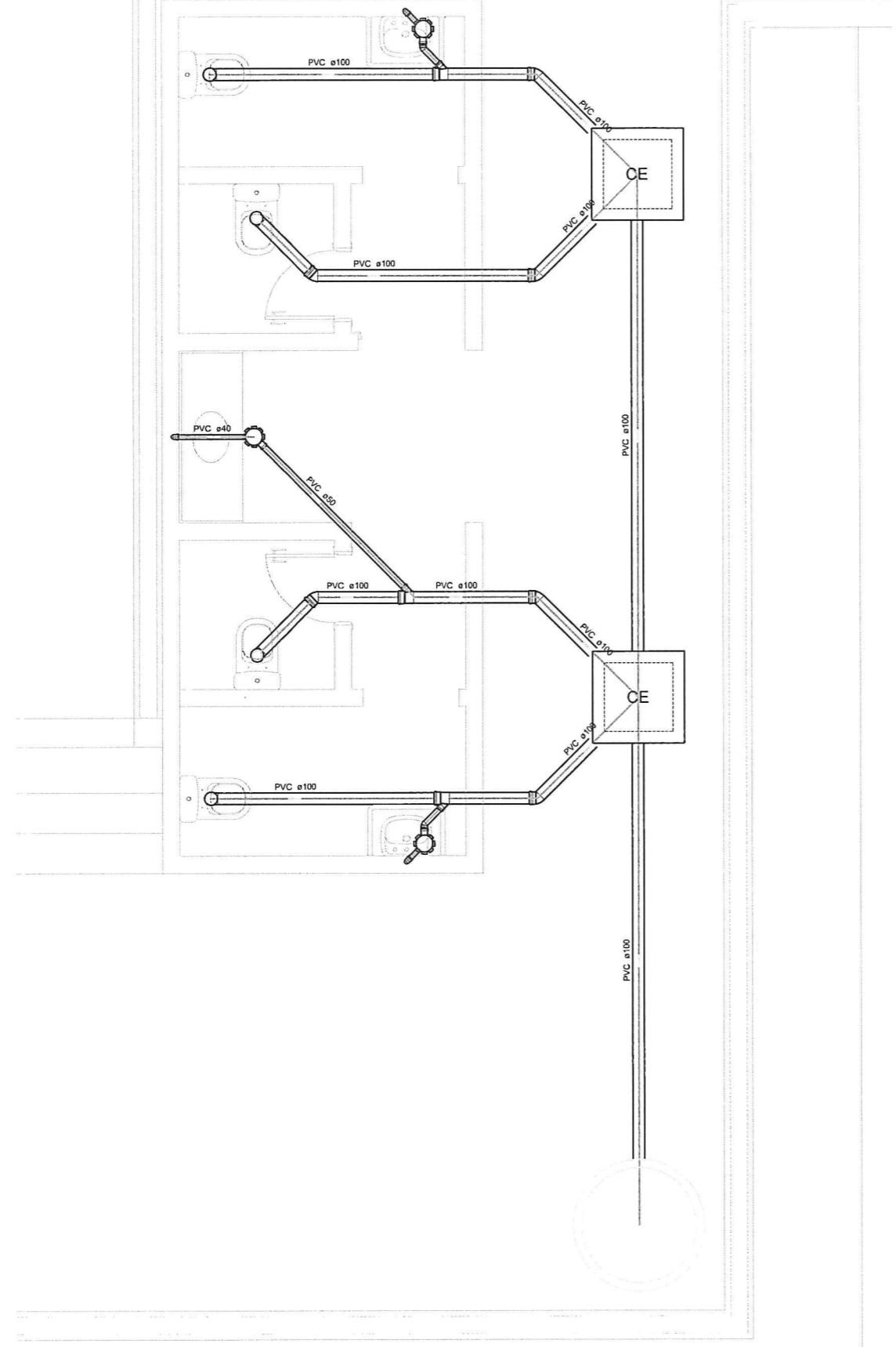
COMPLEMENTAR

PROJETO	INSTALAÇÕES HIDROSSANITÁRIAS MERCADO BARÃO DE AQUIRAZ	RESPONSÁVEL	CLADIA VILLAS BOAS	DATA	JUL/17	ESCALA	INDICADA
CONTRATANTE	GOVERNO MUNICIPAL DE CAMPOS SALES	DESENHO	WALL YSSON MAGALHÃES				
LOCAL	DISTRITO DE BARÃO DE AQUIRAZ - CAMPOS SALES-CE						
CONTEÚDO	INSTALAÇÕES HIDRÁULICAS E ISOMÉTRICO						

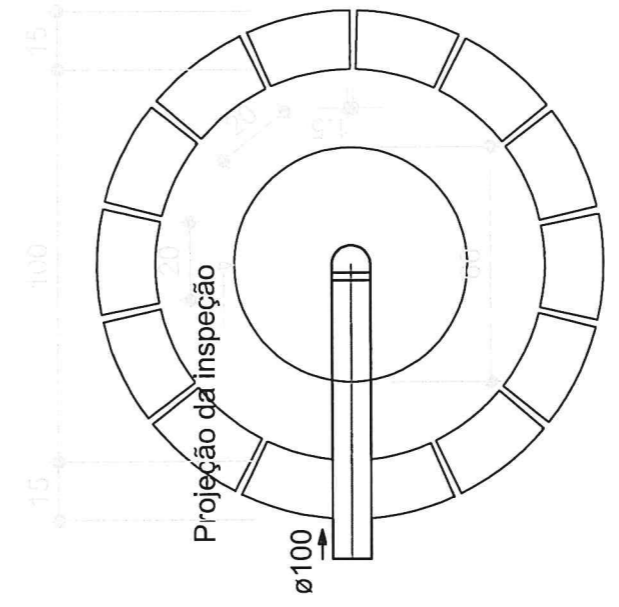


Claudia Villas Boas
Eng. Civil - CRECA-CE 14.565
Fidelidade Profissional nº 17.010.1531

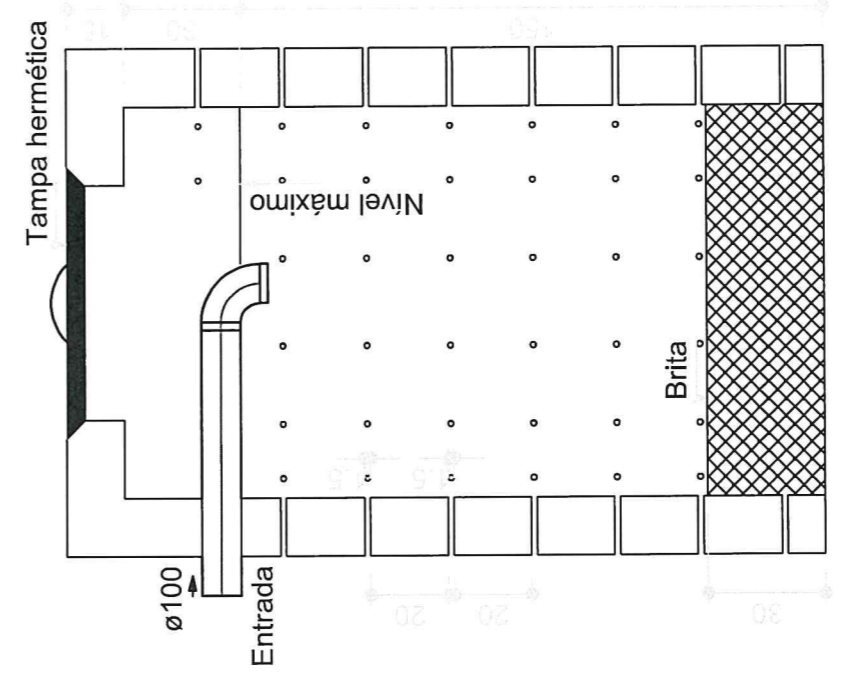
01-02



INSTALAÇÕES SANITÁRIAS
escala 1:200



SUMIDOURO
PLANTA BAIXA - ESC. 1:25



SUMIDOURO
CORTE - ESC. 1:25

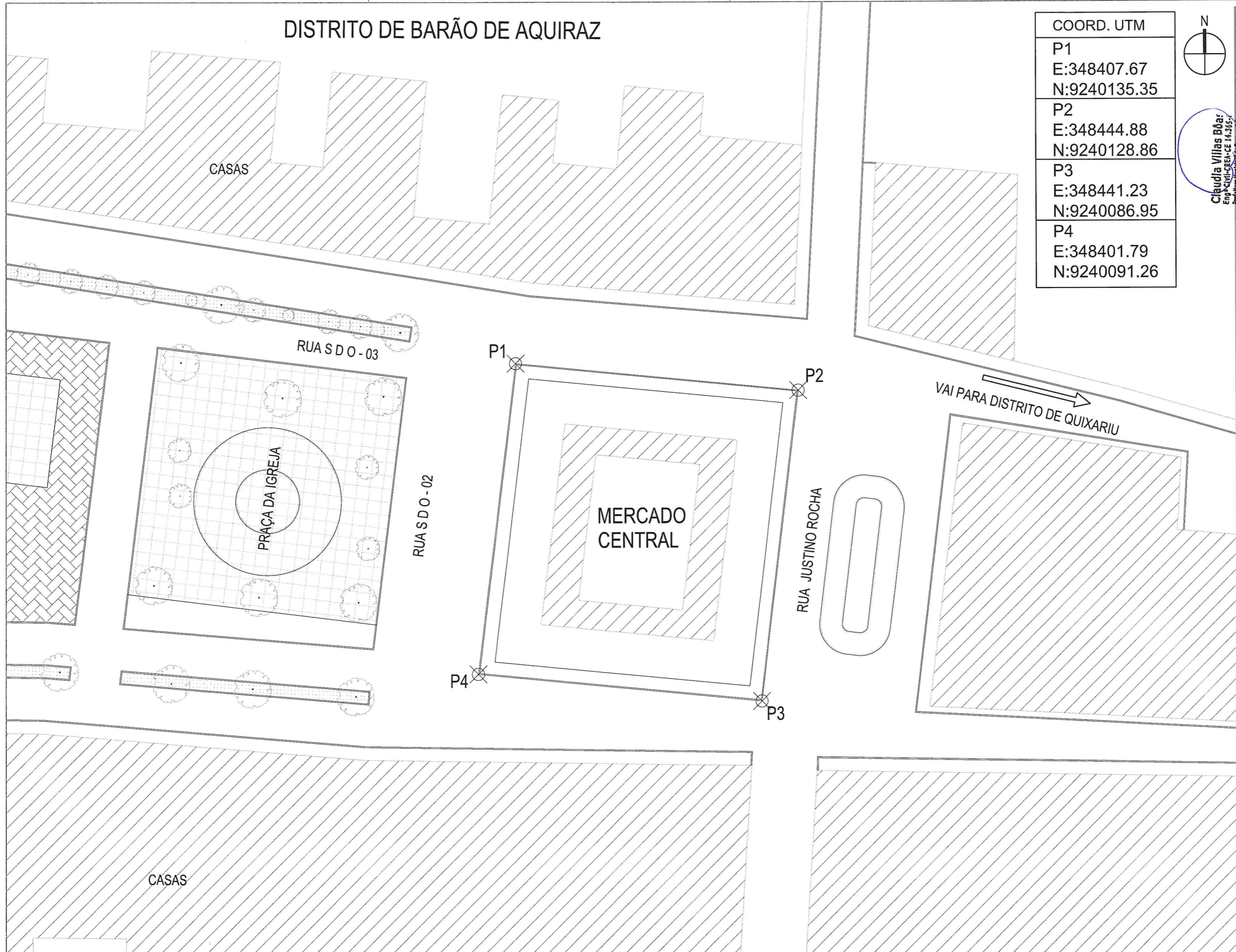
Claudia Villas Bôas
Engª Civil-REA-CE 17.365-E
Prefeitura Municipal de Campos Sales

COMPLEMENTAR

PROJETO	INSTALAÇÕES HIDROSSANITÁRIAS MERCADO BARÃO DE AQUIRAZ-ONSANEL	CLADIA VILLAS BOAS	DATA	JUL/17	ESCALA	INDICADA
CONTRATANTE	GOVERNO MUNICIPAL DE CAMPOS SALES	DESENHO	02-02			
LOCAL	DISTRITO DE BARÃO DE AQUIRAZ - CAMPOS SALES-CE	WALLYSSON MAGALHÃES				
CONTEÚDO	INSTALAÇÕES SANITÁRIAS E DETALHE DO SUMIDOURO					



DISTRITO DE BARÃO DE AQUIRAZ



COORD. UTM	
P1	E:348407.67 N:9240135.35
P2	E:348444.88 N:9240128.86
P3	E:348441.23 N:9240086.95
P4	E:348401.79 N:9240091.26



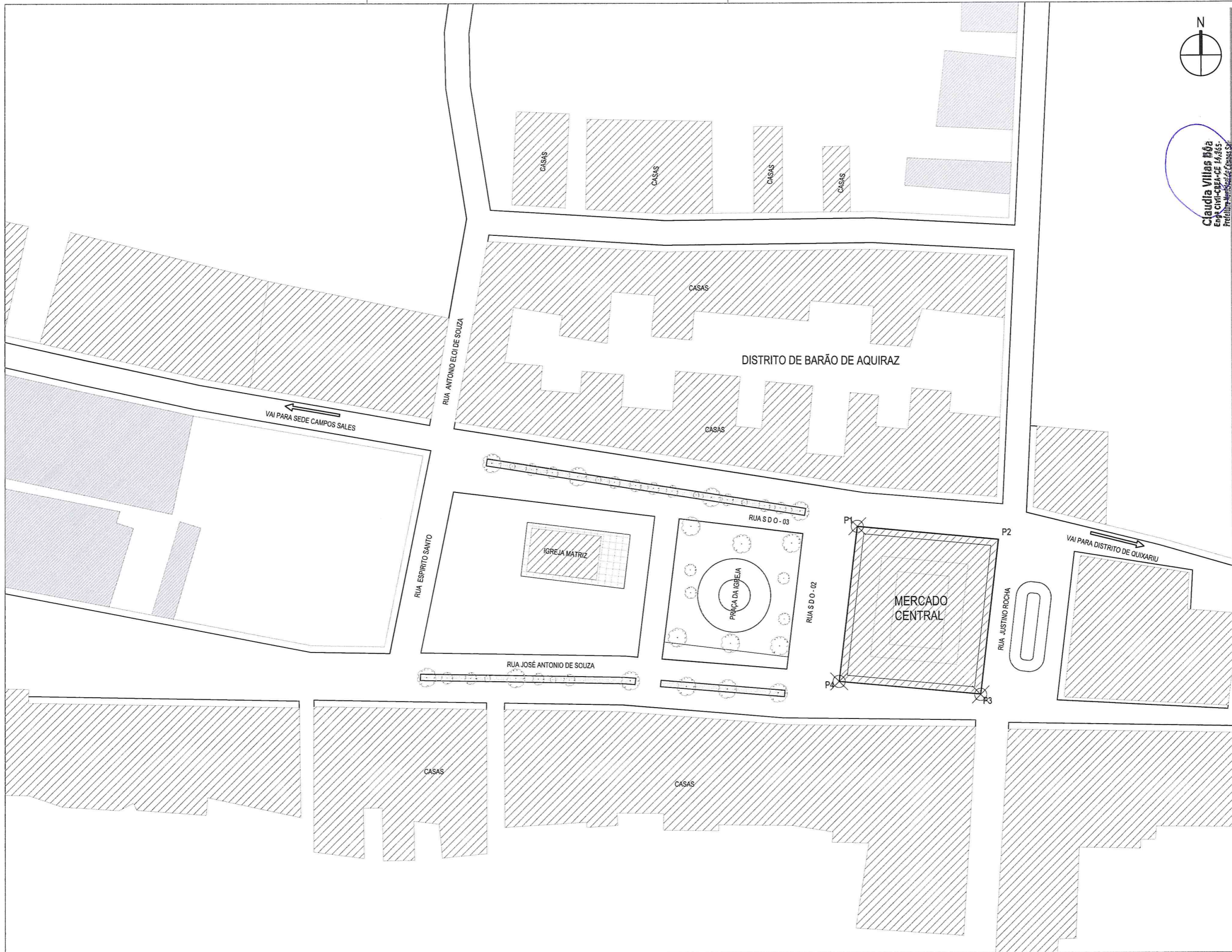
Claudia Villas Boas
Eng. Civil - CREA - CE 14.365-7
Prefeitura Municipal de Campos Sales


PROJETO	MERCADO PUBLICO - BARÃO DE AQUIRAZ	RESPONSÁVEL	CLAUDIA VILLAS BOAS	DATA	SET/17	ESCALA	1/500
CONTRATANTE	GOVERNO MUNICIPAL DE CAMPOS SALES - CE	DESENHO	SAM LIMA				
ENDEREÇO	DISTRITO DE BARÃO DE AQUIRAZ - CAMPOS SALES - CEARÁ						
CONTEÚDO	PLANTA DE SITUAÇÃO						



CONFIGURAÇÃO DE IMPRESSÃO		
PENA	ESP.	COR
01	0,10	PRETO
02	0,20	PRETO
03	0,30	PRETO
04	0,25	PRETO
05	0,10	PRETO
06	0,25	PRETO
07	0,40	PRETO
DEMAIS	0,10	BYLAYER

CONFIGURAÇÃO DE IMPRESSÃO		
PENA	ESP.	COR
01	0,10	PRETO
02	0,20	PRETO
03	0,10	PRETO
04	0,25	PRETO
05	0,10	PRETO
06	0,25	PRETO
07	0,40	PRETO
DEMAIS	0,10	BYLAYER




Claudia Villas Braga
 Eng.ª Civil - CREA - CE 14.865.
 Prefeitura Municipal de Campos Sales

ARQUITETURA	
PROJETO	MERCADO PÚBLICO - BARÃO DE AQUIRAZ
CONTRATANTE	GOVERNO MUNICIPAL DE CAMPOS SALES - CE
ENDEREÇO	DISTRITO DE BARÃO DE AQUIRAZ - CAMPOS SALES - CEARÁ
CONTEÚDO	PLANTA DE LOCALIZAÇÃO
RESPONSÁVEL	CLAUDIA VILLAS BOAS
DESENHO	SAM LIMA
DATA	SET/17
ESCALA	1/1000



02-02